

3 SAGENHAFTE RUINENTOUR

LÄNGE: 14 KM

ANFORDERUNG MITTEL	ZEIT 4 H	ABSTIEG 300 M
AUFSTIEG 300 M	HÖCHSTER P. 350 M	TIEFSTER P. 210 M

MEHR GESCHICHTE ERLEBEN: HIER IN DER MEDIATHEK

SCAN MICH

Bildnachweise Karte Sagenhafte Ruinentour: vlnr: Kloster Rosenthal, Burg Stauf, Helincheneiche, Prot. Kirche Kerzenheim. Alle Fotos: Marie-Luise Selzer

Bildnachweise Karte Stumpfwaldsteig: vlnr: Stumpfwaldgericht: Volker Schledorn, Bockbachtalbrücke: Marie-Luise Selzer, Eiswoog: Donnersberg-Touristik-Verband e.V., Florian Trykowski. Lizenz: CC BY, Weiher: Volker Schledorn

Bildnachweise Karte Tonspurenenweg: vlnr: Firma Wienerberger: Marie-Luise Selzer, Waldschwimmbad: CC BY Sabrina Kimmig-Öhler, Erdekaut: Donnersberg-Touristik-Verband e.V., Florian Orth. Lizenz: CC BY-SA, Röm. Vicus: Marie-Luise Selzer

TIPP: Die Wege lassen sich flexibel über Zuwege kombinieren, verkürzen oder einzeln genießen.



1 TONSPURENWEG

LÄNGE: 8 KM

ANFORDERUNG LEICHT	ZEIT 2,5 H	ABSTIEG 135 M
AUFSTIEG 135 M	HÖCHSTER P. 270 M	TIEFSTER P. 175 M

MEHR GESCHICHTE ERLEBEN: HIER IN DER MEDIATHEK

SCAN MICH

2 STUMPFWALDSTEIG

LÄNGE: 17 KM

ANFORDERUNG MITTEL	ZEIT 5 H	ABSTIEG 330 M
AUFSTIEG 330 M	HÖCHSTER P. 375 M	TIEFSTER P. 215 M

MEHR GESCHICHTE ERLEBEN: HIER IN DER MEDIATHEK

SCAN MICH

LEGENDE

- STARTPUNKT
- ... ZUWEG

FIGURENSTANDORTE

- 1.1 MARKTPLATZ EISENBERG
- 1.2 RÖMISCHER VICUS
- 1.3 ERDEKAUT
- 1.4 INDUSTRIE (EKW)
- 2.1 EISTALVIADUKT/EISWOOG
- 2.2 BOCKBACHTALBRÜCKE
- 2.3 KLOSTER RAMSEN
- 2.4 STUMPFWALDGERICHT
- 3.1 FRIEDHOF KERZENHEIM
- 3.2 PWV-HÜTTE SCHWEFELBRUNNEN
- 3.3 BURG STAUF
- 3.4 KLOSTER ROSENTHAL

DE WANDER TRILOGIE

INDUSTRIEKULTUR ERLEBEN

3 ETAPPEN - 12 FIGUREN - 1 ERLEBNIS

TONSPURENWEG	STUMPFWALDSTEIG	SAGENHAFTE RUINENTOUR
--------------	-----------------	-----------------------

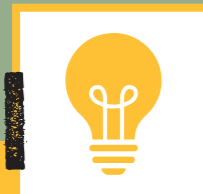
Erdekaut: Helmut Dell

NATUR GENIEßEN - GESCHICHTE ENTDECKEN

In dieser wunderschönen Gegend siedelten bereits die Römer, Grafen ließen Burgen und Klöster errichten und wahre Pioniere legten den Grundstein für eine ganze Industriekultur. Neugierig? Dann begib dich auf die Rundwege der Wandertrilogie und erlebe Industriegeschichte mit all deinen Sinnen. Die Trilogie besteht aus drei eigenständigen Etappen – jede mit eigenem Charakter, spannendem Themenschwerpunkt und ganz besonderen Höhepunkten. Eines jedoch verbindet sie: alle drei Wege eröffnen faszinierende Perspektiven auf die Industriekultur durch lebensgroße Figuren, die den Weg säumen und dir spannende Geschichten an ganz besonderen Orten erzählen.

GESCHICHTE WIRD LEBENDIG – DEINE WEGBEGLEITER

Auf jeder Etappe begegnen dir vier Wegbegleiter aus längst vergangener Zeit: Graf, Nonne, Eisengießer, Bergmann, Eisenbahner und viele mehr. Los gehts...



IN DIE MEDIATHEK ABTAUCHEN

Unsere Online-Mediathek liefert dir an jeder der 12 Figuren der Wandertrilogie ein buntes Potpourri aus spannenden Erzählungen, historischen Bildern und tollen Videos, mit denen du tief in die Geschichte eintauchen kannst.



MEHR GESCHICHTE
ERLEBEN: HIER IN
DER MEDIATHEK

SCAN MICH



Wandertrilogie-mediathek.vg-eisenberg.de

FIGUREN-QUIZ



Abenteurer erwartet auf jeder Etappe ein spannendes Quiz mit Stempelkarten. Zu jeder Figur findet ihr knifflige Fragen, die ihr hier bequem runterladen könnt:

wandertrilogie-quiz.vg-eisenberg.de

Das Quiz in gedruckter Form findet ihr in der Tourist-Info der Verbandsgemeinde Eisenberg, Hauptstraße 86.

SCAN MICH



1. ETAPPE TONSPURENWEG

BODENSCHÄTZE ALS WIRTSCHAFTSMOTOR



Länge: ca. 8 km · Start: Marktplatz Eisenberg
Route: durch und rund um die Stadt Eisenberg

Der Tonspurenenweg hat seinen Ursprung in der Stadtmitte Eisenbergs, dort wo einst wertvoller Klebsand abgebaut wurde. Die Etappe nimmt dich mit auf eine Reise durch die Region und hält spannende Entdeckungen für dich bereit. Die Industriegeschichte ist bis heute entlang der Etappe auf 8 Kilometern spürbar und verbindet sich entlang der Route zu einer einzigartigen Landschaft.

STARTPUNKT:

Am Marktplatz in Eisenberg,
an der Infosäule gegenüber
der Apotheke

FIGURENSTANDORTE

- 1.1 MARKTPLATZ EISENBERG
- 1.2 RÖMISCHER VICUS
- 1.3 ERDEKAUT
- 1.4 INDUSTRIE (EKW)

PARKEN + ANREISE:

Parkmöglichkeiten findest du am Marktplatz (zeitlich begrenzt) und am Bahnhof in Eisenberg (kostenlos und zeitlich unbegrenzt). Die Anreise ist alternativ auch mit der Bahn zum Wanderbahnhof in Eisenberg möglich. Von dort einfach der Beschilderung in die Stadtmitte folgen. Dort findest du auch Einkaufs- und Einkehrmöglichkeiten zur Stärkung.



Flüssiges Metall: Adobe Stock, Miracle Moments

2. ETAPPE STUMPFWALDSTEIG

WALD, WIRTSCHAFT & ERHOLUNG



Länge: ca. 17 km · Start: Eiswoog (Ramsen)
Route: durch den Stumpfwald bis nach Ramsen

Der Stumpfwaldsteig entspringt am wunderschönen Eiswoog am Rande des Biosphärenreservats Pfälzerwald-Nordvogesen. Als Naturliebhaber kommst du hier in der wildromantischen Tour auf 17 Kilometern ganz sicher auf deine Kosten. Schmale Pfade schlängeln sich durch den Wald und verbinden sich mit imposanten Bauwerken zu einer märchenhaften Kulisse. Unterwegs wartet jede Menge Industriegeschichte auf dich.

STARTPUNKT:

Am Parkplatz Eiswoog
am Fuß des Eistalviadukts
(Schaukasten)

FIGURENSTANDORTE

- 2.1 EISTALVIADUKT/EISWOOG
- 2.2 BOCKBACHTALBRÜCKE
- 2.3 KLOSTER RAMSEN
- 2.4 STUMPFWALDGERICHT

PARKEN + ANREISE:

Parken kannst du direkt am Eiswoog an der L395. Alternativ ist die Anreise mit der Bahn bis zur Haltestelle „Eiswoog“ möglich oder Sonn- und Feiertags (von Mai bis Oktober) mit der Stumpfwaldbahn von Ramsen zum Eiswoog. Die Schmalspurbahn eignet sich ideal, um die Etappe abzukürzen.



Eiswoog: CC-BY Donnersberg-Touristik-Verband e.V., Florian Trykowski

3. ETAPPE SAGENHAFTE RUINENTOUR

KULTUR ERLEBEN, GESCHICHTE SPÜREN



Länge: ca. 14 km · Start: Friedhof Kerzenheim
Route: Kerzenheim - Steinborn - Stauf - Rosenthal

Die Sagenhafte Ruinentour beginnt in Kerzenheim. Los geht's an der Lautersheimer Straße in unmittelbarer Nähe zum Balancierparcours. Hier am Etappeneinstieg kannst du die herrliche Aussicht genießen und dich an der Picknickbank stärken, bevor die wunderschöne Tour mit vielen Panoramen und sagenhaften Geschichten auf einer Länge von 14 Kilometern beginnt. Die Tour ist absolut familienfreundlich.

STARTPUNKT:

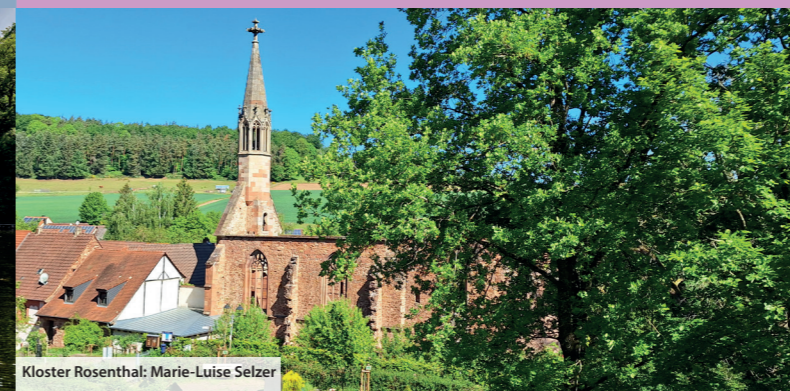
Am Friedhof in Kerzenheim
an der Ecke der Lautersheimer
Straße am Kreuz

FIGURENSTANDORTE

- 3.1 FRIEDHOF KERZENHEIM
- 3.2 PWV-HÜTTE SCHWEFELBRUNNEN
- 3.3 BURG STAUF
- 3.4 KLOSTER ROSENTHAL

PARKEN + ANREISE:

Direkt am Friedhof und vor der Mehrzweckhalle Kerzenheim sind gebührenfreie Parkplätze vorhanden. Alternativ kannst du mit dem Bus bis zur Haltestelle „Göllheimer Straße“ fahren, um dort in ca. 100 Metern auf die Sagenhafte Ruinentour zu stoßen.



Kloster Rosenthal: Marie-Luise Selzer

ÜBERNACHTEN UND EINKEHREN:

Entlang der drei Etappen der Wandertrilogie gibt es tolle Übernachtungs- und Einkehrmöglichkeiten. Weitere Infos findest du unter folgendem QR-Code:

SCAN MICH



CC-BY Donnersberg-Touristik-Verband e.V., Florian Trykowski

Echten Pfälzer Flair bietet dir auch ein Picknick an einer unserer tollen Picknickbänke entlang der Strecke. Mit „Weck, Worscht und Woi“ (Brötchen, Wurst und Wein) lässt sich dort die Natur besonders intensiv mit allen Sinnen genießen.

TEILE DEINE SCHÖNSTEN MOMENTE MIT UNS AUF:



#vgeisenberg
#wandertrilogie
#industriekulturerleben
#pflalziebe
#zumwohldiepfalz

Geführte Touren:

Unsere qualifizierten Gästeführer bieten an bestimmten Terminen oder nach Vereinbarung auch Erlebnistouren zu verschiedenen Themen an.

Weitere Infos unter:

www.vg-eisenberg.de/freizeit-tourismus/erlebnistouren

VERBANDSGEMEINDE EISENBERG (PFALZ)

Hauptstraße 86, 67304 Eisenberg (Pfalz)
Tel.: 06351/407-443, info@vg-eisenberg.de
www.vg-eisenberg.de



Kofinanziert von der
Europäischen Union

